

Standard equipment

Dotación standard

RTV600

- Three phase version (220V/60Hz/3ph)
- VVT600 Variable turntable speed device
- RTV570 Adjustable tilting head (only on RTV600)
- Head power feed
- Splash and safety guard
- Cooling plant complete with pump and settling tank
- Grinding wheel dresser
- RTVC98 Wheel dressing diamond
- PL0016 Cup grinding wheel for cast iron
- RTV22S set of centering cones (7 pcs.)
- RTV55S set of supporting rings (6 pcs.)
- CP0608 Dial gauge with support
- Blocking screws and centering nut
- Oil for slides (1 lt.)
- Emulsifiable liquid (1 lt.)
- Wrench set
- Instruction manual

RTV600

- Versión trifásica (220V/60Hz/3ph)
- VVT600 Velocidad variable de la mesa
- RTV570 Cabezal inclinable (solo RTV600)
- Desplazamiento motorizado rápido
- Pantalla de protección y contra salpique
- Sistema de refrigeración con bomba y tanque de decantación
- Afilador de piedras con diamante
- RTVC98 Diamante para afilador
- PL0016 Piedra cónica para fundición
- RTV22S set de conos de centrado (7 pcs.)
- RTV55S set de anillos de soporte (6 pcs.)
- CP0608 Comparador con soporte
- Tornillo de anclaje y
- Lubricante para guías (1 lt.)
- Emulsión en líquido (1 lt.)
- Llaves de servicio
- Manual de instrucciones

RTV612

- 12 Hp (9 kW) Spindle motor

RTV612

- 12 Hp (9 kW) Motor del cabezal

Optional equipment

Dotación opcional



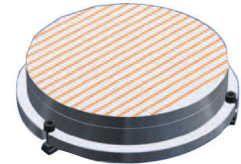
RTV577

- Turning unit with motorized cross feed
- Unidad de torneado con



RTV574

- Corner cutting tool for recessed flywheels
- Dispositivo para tornear volantes embutidos



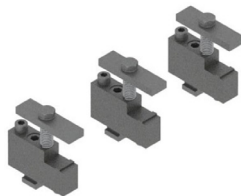
RTV581

- Dia. 13.78 in / 350 mm magnetic table
- Dia. 13.78 in / 350 mm plato magnético



RTV580

- Pressure plate clamping device
- Dispositivo de bloqueo platos de embragues



RTV590

- Volkswagen flywheel supporting kit
- Kit para volantes Volkswagen



RTV591

- Small hole flywheel adapter M12/M16
- Adaptador para volanes pequeños M12/M16



RTV594

- Conical segmented grinding wheel
- Piedra cónica en segmentos



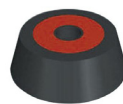
MT0008

- Grinding stones for cast iron
- Segmentos abrasivos para fundición



MTA008

- Grinding stones for steel
- Segmentos abrasivos para acero



PL0016

- Cup grinding wheel for cast iron
- Piedra cónica para fundición



PLA016

- Cup grinding wheel for steel
- Piedra cónica para acero



UT0050

- Corner cutting tool
- Herramienta para tornear el borde interno de los volantes





COMEC

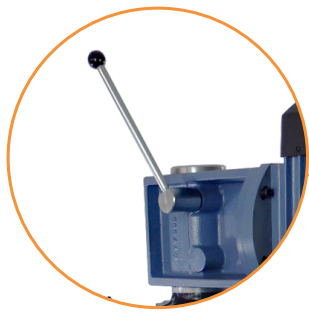
ENGINE REBUILDING EQUIPMENT

RTV600

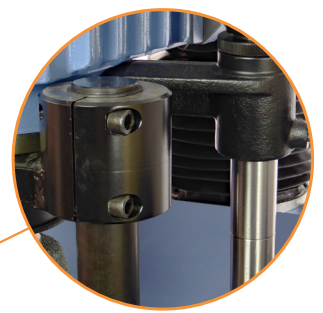
RTV612



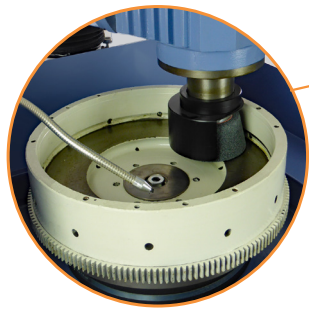
FLYWHEEL AND CLUTCH PRESSURE PLATE GRINDER
RECTIFICADORA DE VOLANTES Y PLATOS DE EBRAGUES



- Head locking handle
- Palanca de bloqueo cabezal



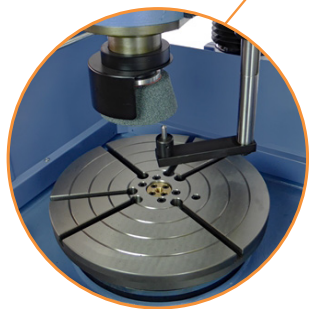
- Corner cutting tool for recessed flywheels
- Dispositivo para torneer volantes embutidos



- Cup grinding wheel
- Piedra cónica



- Control panel
- Tablero de mando

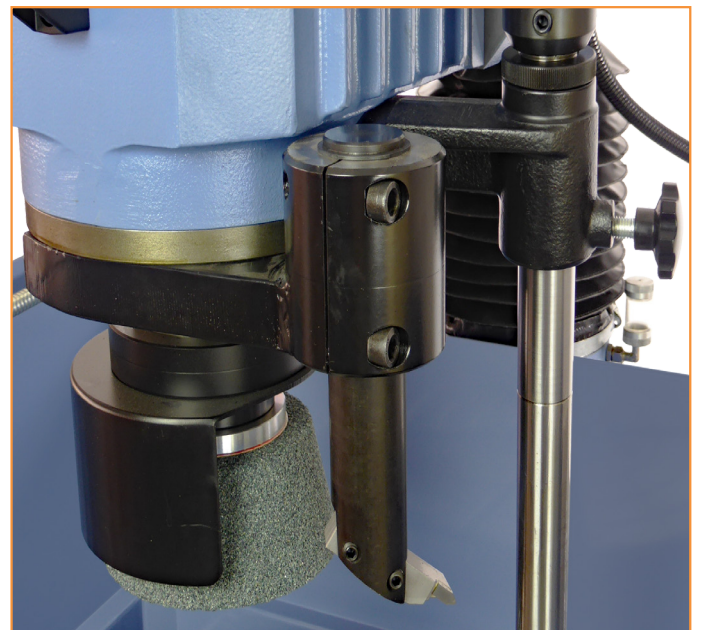
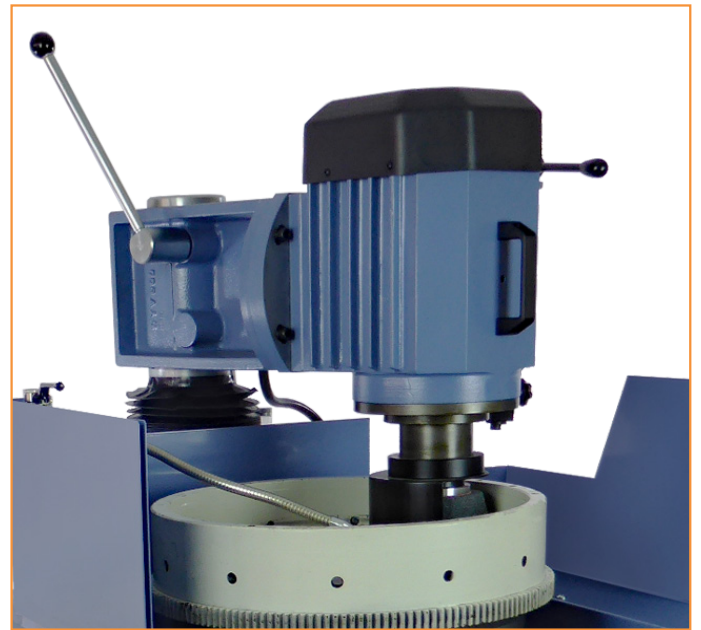
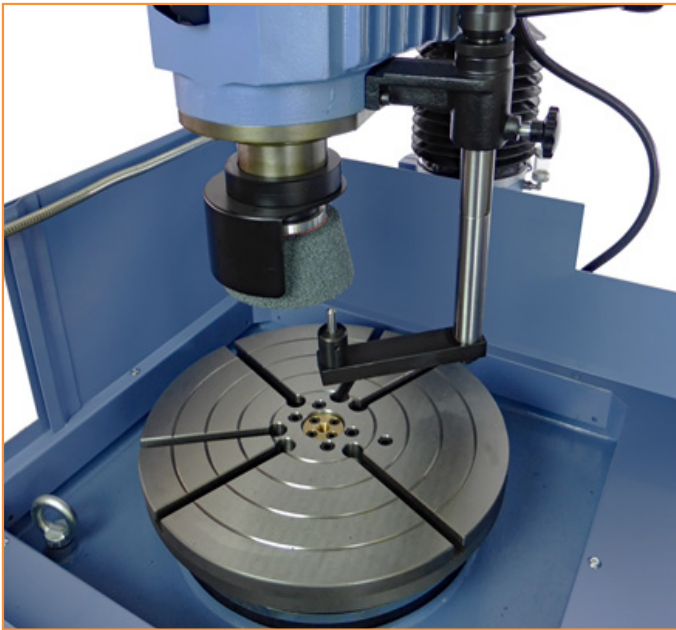


- Rotary table with clamping slots
- Mesa giratoria con ranura de fijación



- Fine head feed handwheel with nonius
- Volantín para el desplazamiento fino del cabezal con escala de medición

Specifications	Datos técnicos		
Max grinding diameter	Diámetro máx. rectificable	in / mm	24.8 / 630
Rotary table diameter	Diámetro de la mesa giratoria	in / mm	17.7 / 450
Max distance table-wheel	Máx. distancia mesa-piedra	in / mm	8.7 / 220
Taper grinding wheel diameter	Diámetro piedra cónica	in / mm	5.9 / 150
Grinding wheel speed	Velocidad rotación piedra	rpm	2800
Rotary table speed	Velocidad rotación mesa	rpm	5 ÷ 30
Head motor power (RTV612)	Potencia motor cabezal (RTV612)	Hp / kW	6 / 4 (12 / 9)
Table motor power	Potencia motor de la mesa	Hp / kW	0.75 / 0.55
Rapid feed head motor power	Potencia motor desplazamiento cabezal	Hp / kW	0.25 / 0.18
Power supply	Conexión eléctrica	V / Hz / ph	220 / 60 / 3
Dimensions (LxWxH)	Dimensiones	in / mm	47x35x63 / 1200x900x1600
Weight	Peso	lbs / kg	1565 / 710



The **RTV600** grinding machine represents the most advanced solution in terms of reconditioning of flywheels, clutch friction plates and pressure plates in industrial vehicles. Thanks to its flexibility, it is also suitable for the fine grinding of any other circular piece like discs, rings or flanges.

The machine offers a high rigidity of torsion, thanks to its updated machining system, to the use of strong material – like the ripped cast iron on the base, on the head, and on the rotary table – and to the hardened and ground steel on the column.

The rotary table has a diameter of 450 mm and its upper surface is slotted, in order to easily lock the pieces to be machined. Upon request, it can be supplied with a magnetic plate. The rotary table lies on a ground surface constantly covered with oil, thus reducing friction and wear and preserving the machine at the same time. The cone cup wheel is driven by a 6 Hp motor, so as to machine any type of material with high depths of cut. The standard equipment includes a rapid movement of the head, an efficient cooling system with settling tank and a wide range of devices for quick and precise positioning and fixing operations. The **RTV612** differs from the RTV600 because of its 12 Hp motor, which gives more power on the grinding wheel axis and widens the range of working.

*La rectificadora **RTV600** presenta la mejor y mas avanzada solución para reacondicionar los volantes, platos de embrague y platos de presión de los vehículos comerciales livianos y pesados; también es apta para todas las operaciones de rectificación de piezas redondas como discos, anillo, bridas.*

La máquina ofrece una elevada rigidez a la torsión, gracias a la técnica constructiva y a los materiales utilizados, como la fundición para la base, el cabezal y la mesa giratoria, y el acero templado y rectificado para la columna. La mesa giratoria Diá. 450 mm. – que incluye los apoyos para las piezas a trabajar y puede ser complementada con un plano magnético – apoya arriba de un plano rectificado constantemente recubierto por una película de aceite así de eliminar el roce y el desgaste, con indudables ventajas para la vida útil de la máquina misma.

Además, la piedra conica es movida por un motor de 6 Hp que garantiza siempre una potencia suficiente para trabajar cualquier tipo de material a una importante profundidad de recorrido.

La RTV600 se completa con el desplazamiento rápido del cabezal y con un eficiente sistema de refrigeración con tanque de decantación, además de una rica dotación para permitir la fijación y centrado de las piezas, de una forma rápida y precisa.

*La **RTV612** se diferencia del modelo RTV600 por la presencia de un motor de 12 Hp, que permite una mayor potencia en el eje de la muela abrasiva, ampliando así el campo del trabajo.*